

Изучение миграционных путей архаров (*Ovis Ammon*) с применением современных технологий

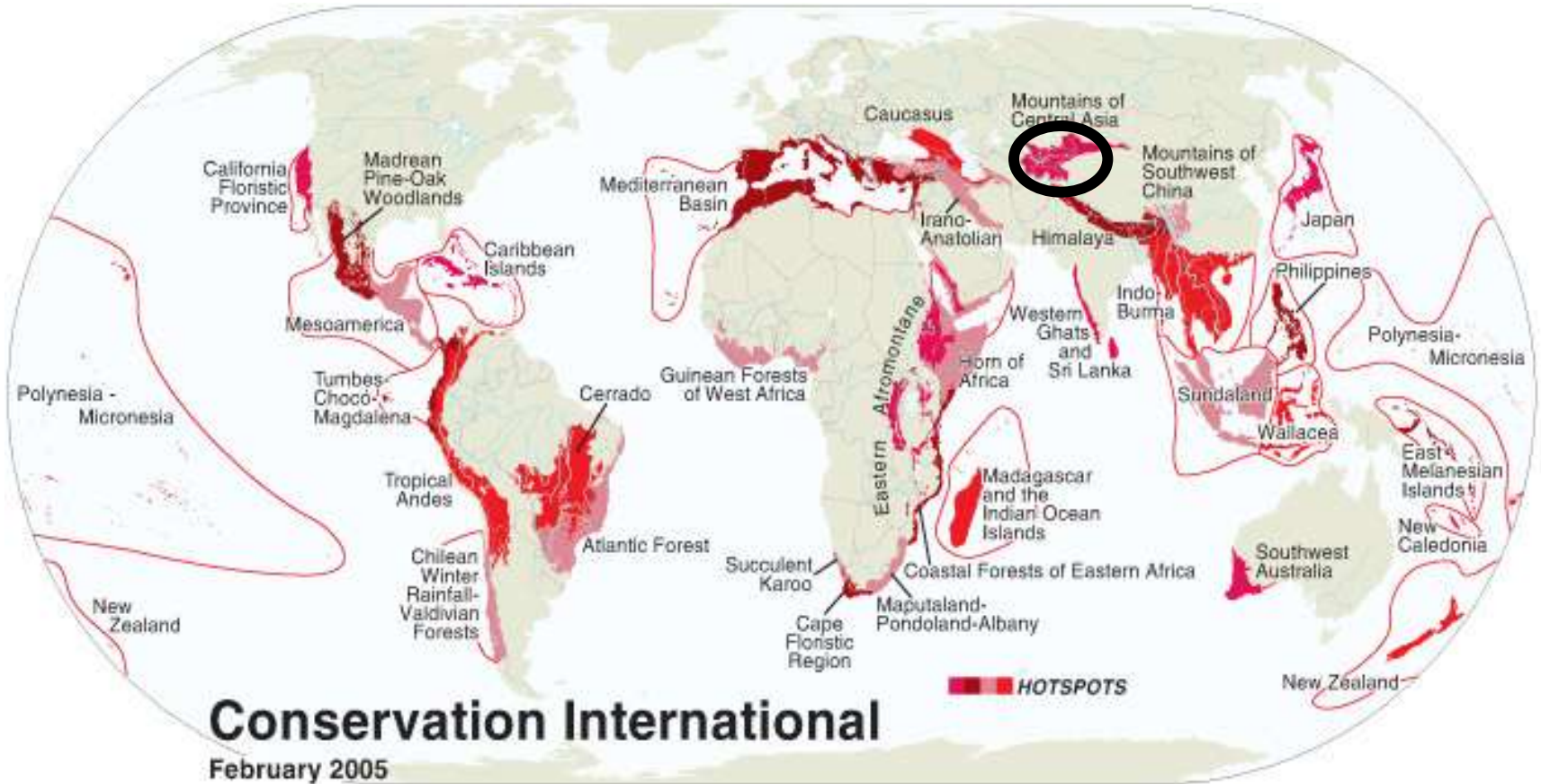
Национальный центр развития горных районов Кыргызской Республики
Дирекция Сарычат-Эрташского заповедника,
Государственное агентство охраны окружающей среды и лесного хозяйства
при Правительстве Кыргызской Республики
Университет Шинсю, Япония

M.Anarbaev, I.Shigeyiuki and M.Musaev

M.Anarbaev – program coordinator in Kyrgyzstan
maskony@yahoo.com

Mountains of Central Asia

A Global Biodiversity Hotspot



Постановление Правительства КР № 238 от 11.10.10г. "Об утверждении Программы изучения состояния популяций горных баранов и горных козлов и их сохранения на 2010-2014 годы на территории Кыргызской Республики"

- В целях изучения состояния популяций горных баранов и горных козлов в Кыргызской Республике в естественных условиях и выработки научно обоснованного подхода к их сохранению, рациональному использованию Правительство Кыргызской Республики постановляет:
 1. Утвердить прилагаемую Программу изучения состояния популяций горных баранов и горных козлов и их сохранения на 2010-2014 годы (далее - Программа) на территории Кыргызской Республики.
 2. Установить, что плата за пользование природными объектами животного мира, поступающая от добычи горного барана и горного козла, при проведении иностранных охотничьих туров в пределах лимитов (квот), ежегодно устанавливаемых для научных целей, направляется в полном объеме на финансирование Программы.
 3. Настоящее постановление вступает в силу со дня его официального опубликования.
- 4. Контроль за выполнением настоящего постановления возложить на отдел агропромышленного комплекса и природопользования Администрации Президента КР.



ISSYK-KUL

BISHKEK

ALMATY

Chüy

Balikhchi

Bökönbayev

Chayek

Song-Köl part of Karatal-Japirik Reserve

Narin

Bayetov

At-Bashi

Orto-Sirt

Chair-Köl part of Karatal-Japirik Reserve

Kashka-Suu

Torugart

Kashka-Suu

Torugart





















































圖像取得日: 2008/9/13 2007

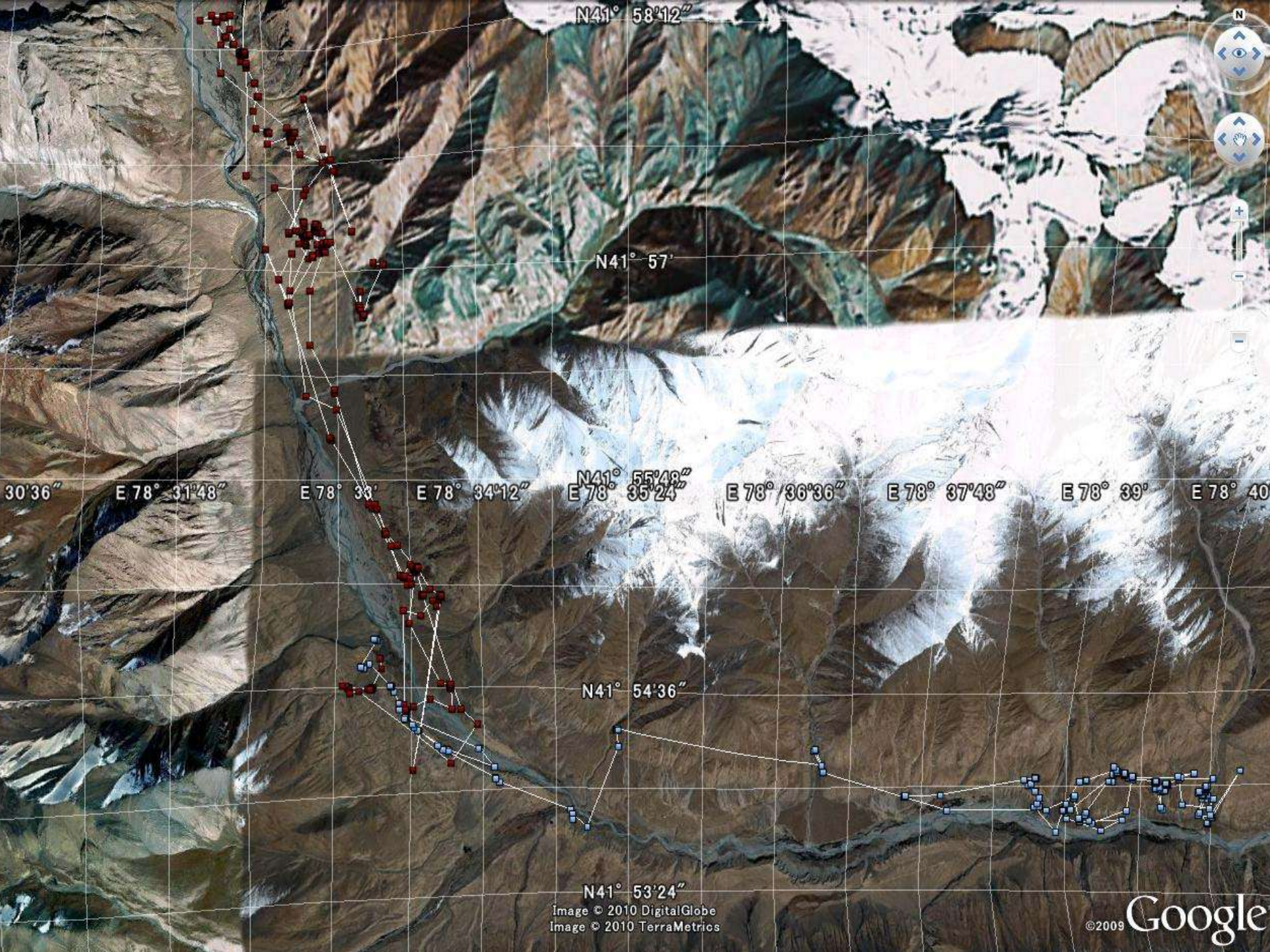
591 m

Image © 2011 TerraMetrics
© 2011 Cnes/Spot Image
Image © 2011 DigitalGlobe
Image © 2011 GeoEye

©2010 Google

41° 54'51.88" N 78° 34'51.04" E 標高 3349 m

高度 7.28 km



N41° 58'12"

N41° 57'

N41° 55'49"

N41° 54'36"

N41° 53'24"

E 78° 30'36"

E 78° 31'48"

E 78° 33'

E 78° 34'12"

E 78° 35'24"

E 78° 36'36"

E 78° 37'48"

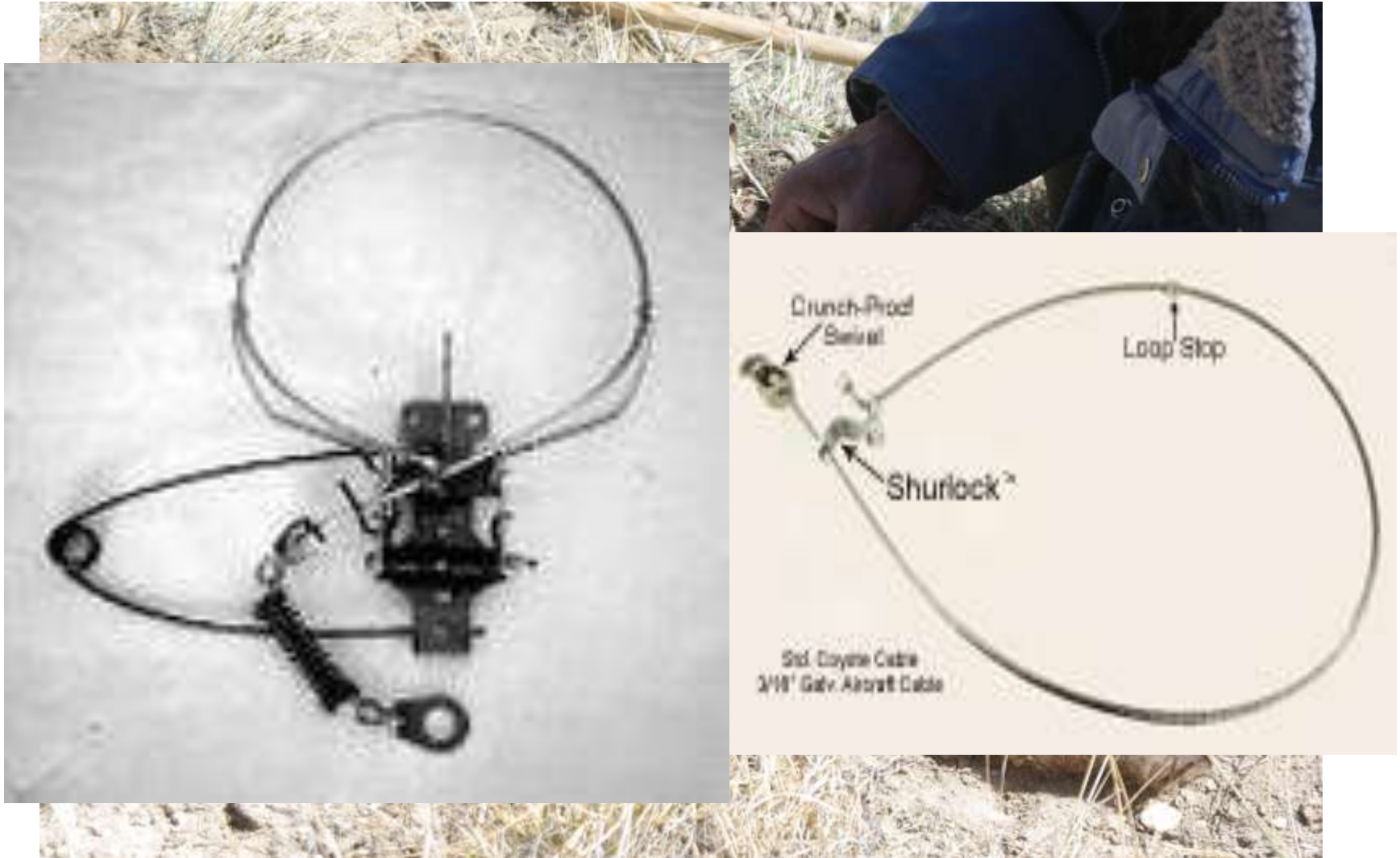
E 78° 39'

E 78° 40'

Image © 2010 DigitalGlobe
Image © 2010 TerraMetrics

©2009 Google

Cable trap is one of the best and most humane canine capture devices, throws a secure, non-choking cable loop over a canine's head and around the neck making capture faster, easier and more effective. Triggering requires a "bite & pull" action.









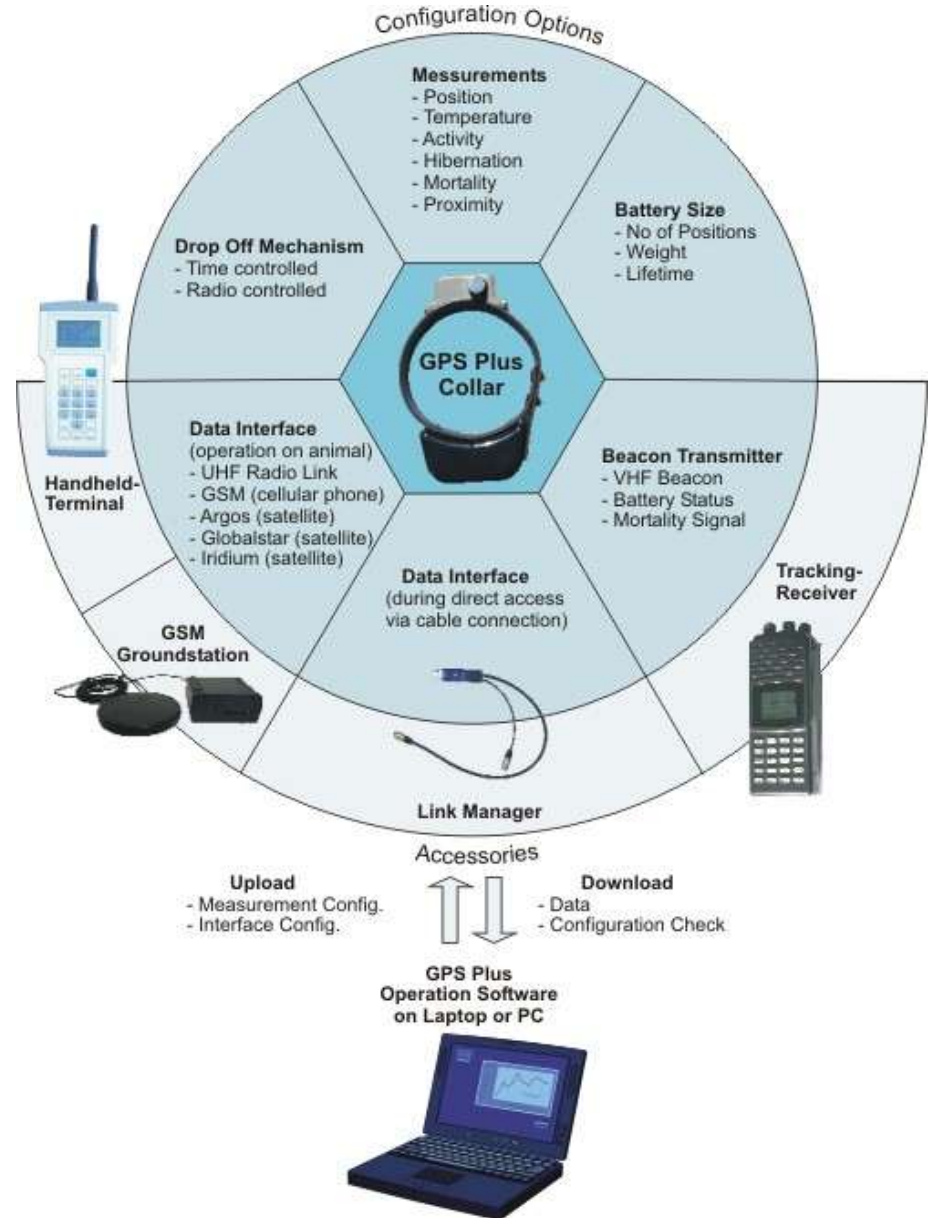
GPS Collars' operation



The success story of this collar is based on its impressive reliability and the various user definable options which allow scientists to work with a wide range of species.

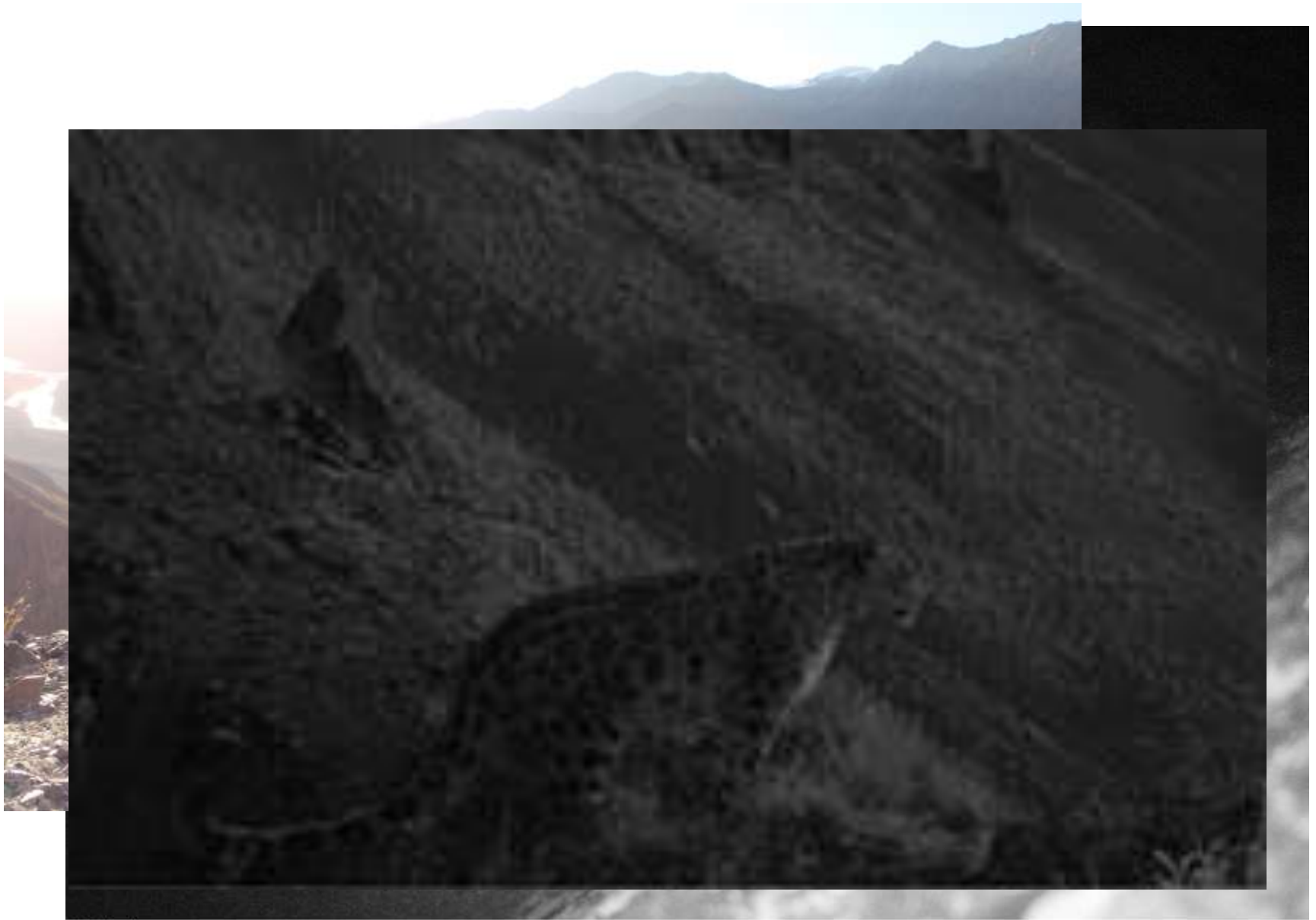
Choose from several communication and sensor options and get a high-grade GPS collar tailor-made for your study animal and your research topic. 2 types - the round shape (e.g. for carnivores) and the oval shape (e.g. for ungulates)

All collars are equipped with standard GPS, but to gain more information on your animals, you can add sensors for **activity, mortality, hibernation, temperature, and proximity.**









Bushnell

09-20-2011 19:21:03

Sarychat-Ertash State Reserve

Order	Species name	Nomeclature	Reference	Questionnaire	Hearing	Observation
Lagomorpha	Mountain Hare	<i>Lepus timidus</i>	•	•	•	• (Observe)
Rodentia	Long-taild Marmot	<i>Marmota caudata</i>	•	•	•	• (Observe)
Carnivora	Wolf	<i>Canis lupus</i>	•	•	•	• (Observe)
	Red fox	<i>Vulpes vulpes</i>	•	•	•	• (Observe)
	Brown bear	<i>Ursus arctos</i>	•	•	•	• (Camera)
	Weasel sp.	<i>Mustela sp.</i>	•	•	•	• (Observe)
	Stone Marten	<i>Martes foina</i>	•	•	•	• (Camera)
	Badger	<i>Meles meles</i>	•	•	•	
	Lynx	<i>Lynx lynx</i>	•	•	•	
	Manul	<i>Felis manul</i>	•	•	•	• (Observe)
	Snow leopard	<i>Panthera uncia</i>	•	•	•	• (Excrement & sensor camera photo, video)
Artiodactyla	Ibex	<i>Capra ibex</i>	•	•	•	• (Observe)
	Argali	<i>Ovis ammon</i>	•	•	•	• (Observe)

Danke Rahmat Arigato

